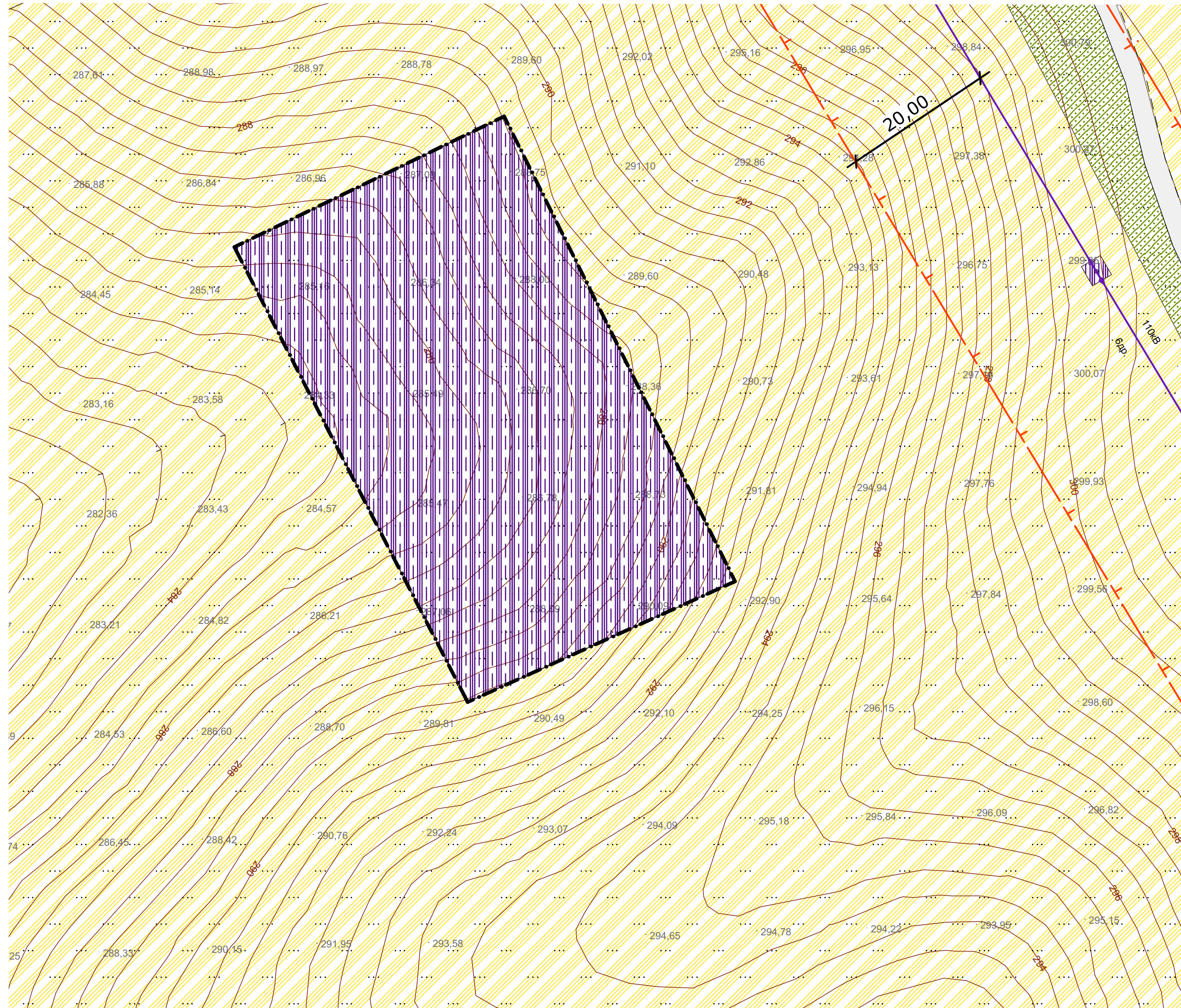
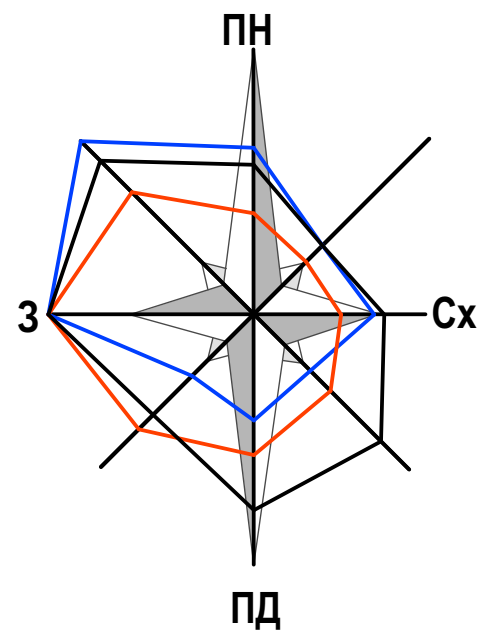


Детальний план території для будівництва вітряної електроустановки на земельній ділянці площею 0,28 га з кадастровим номером 0521481600:03:003:0682 (за межами населеного пункту) на території Самгородоцької територіальної громади

**План існуючого використання території та схема існуючих обмежень у використанні земель**

М 1:500

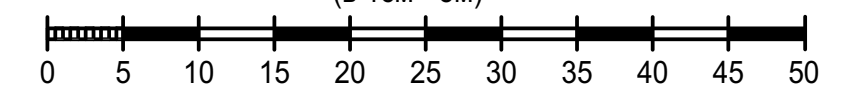


**Умовні позначення**

- Існуючі**
- межа земельної ділянки (S=0,28 га), що розглядається ДПТ
  - територія сільськогосподарського призначення
  - озеленення спецпризначення
  - території інженерної інфраструктури
  - територія об'єктів електрозабезпечення
  - проїзна частина дороги з твердим покриттям
  - повітряні лінії електропередач
  - охоронна зона
  - польова дорога

Масштаб 1:500

(в 1см - 5м)



- Креслення марки ДПТ розроблено за матеріалами топографічної зйомки ФОП Коба А.М. в 2023 році;
- ДПТ виконаний на актуалізованій картографічній основі М 1:500 в цифровій формі, як набір профільних геопросторових даних у місцевій системі координат, що має зв'язок з державною системою координат УСК-2000.

Погоджено:	
Інв. № ориг.	
Підпис і дата	
Зам. інв. №	

ДПТ-0111-А/2023-3					
Детальний план території для будівництва вітряної електроустановки на земельній ділянці площею 0,28 га з кадастровим номером 0521481600:03:003:0682 (за межами населеного пункту) на території Самгородоцької територіальної громади					
Зм.	Кільк.	Аркуш.	№ Док.	Підпис	Дата
Детальний план території				Стадія	Аркуш
				МБЧ	2
ГАП	Гужва		2024	План існуючого використання території та схема існуючих обмежень у використанні земель М 1:500	
Пров. арх.	Гарнага		2024		
Перевірив	Гужва		2024		
				Товариство з обмеженою відповідальністю «Аналітика»	