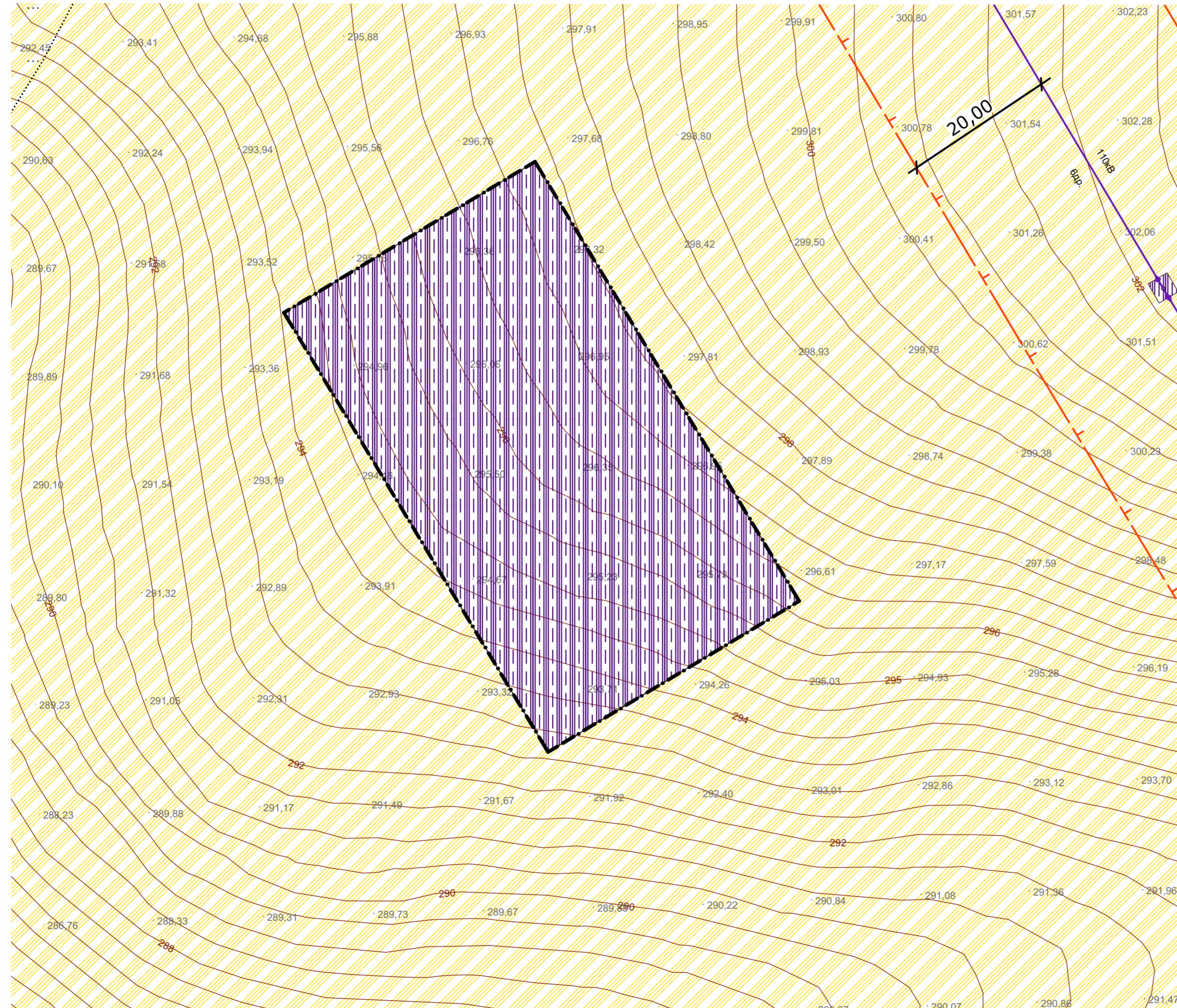
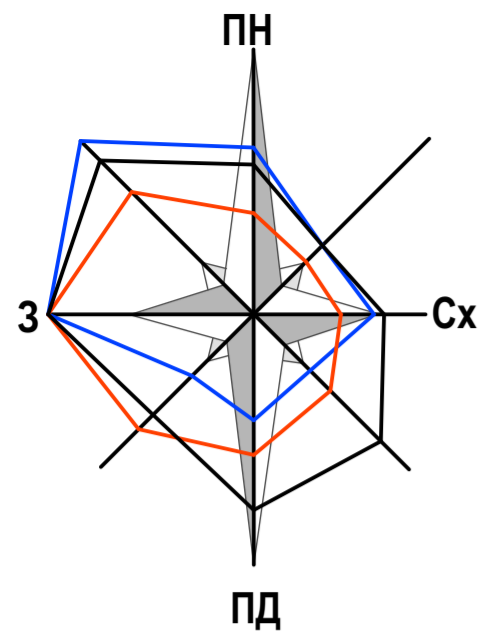


Детальний план території для будівництва вітряної електроустановки на земельній ділянці площею 0,28 га з кадастровим номером 0521481600:03:003:0678 (за межами населеного пункту) на території Самгородоцької територіальної громади

План існуючого використання території та схема існуючих обмежень у використанні земель

М 1:500

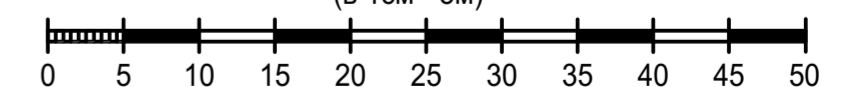


Умовні позначення

- Існуючі**
- межа земельної ділянки (S=0,28 га), що розглядається ДПТ
 - територія сільськогосподарського призначення
 - території інженерної інфраструктури
 - територія об'єктів електрозабезпечення
 - повітряні лінії електропередач
 - охоронна зона

Масштаб 1:500

(в 1 см - 5 м)



- Креслення марки ДПТ розроблено за матеріалами топографічної зйомки ФОП Коба А.М. в 2023 році;
- ДПТ виконаний на актуалізованій картографічній основі М 1:500 в цифровій формі, як набір профільних геопросторових даних у місцевій системі координат, що має зв'язок з державною системою координат УСК-2000.

ДПТ-0111-А/2023-1					
Детальний план території для будівництва вітряної електроустановки на земельній ділянці площею 0,28 га з кадастровим номером 0521481600:03:003:0678 (за межами населеного пункту) на території Самгородоцької територіальної громади					
Зм.	Кільк.	Аркуш.	№ Док.	Підпис	Дата
Детальний план території				Стадія	Аркуш
				МБЧ	2
ГАП	Гужва			2024	План існуючого використання території та схема існуючих обмежень у використанні земель М 1:500
Пров. арх.	Гарнага			2024	
Перевірив	Гужва			2024	
					Товариство з обмеженою відповідальністю «Аналітика»

Погоджено:	
Інв. № ориг.	
Підпис і дата	
Зам. інв. №	